

АО "Ульяновская сетевая компания"

информирует:

Для предупреждения людей об опасности на наружных частях электроустановок укрепляются (или наносятся краской) предостерегающие плакаты:

1. «**Высокое напряжение - опасно для жизни**» - на дверях электрических подстанций;
2. «**Под напряжением - опасно для жизни**» - на дверцах щитов, шкафов и сборках.



Для предупреждения об опасности поражения электрическим током



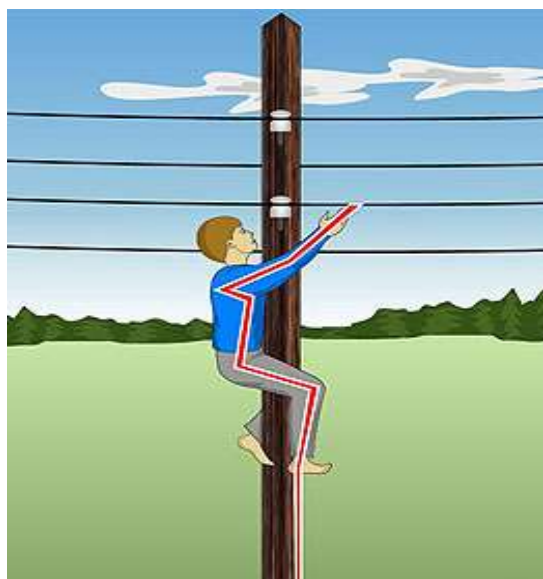
Для предупреждения об опасности подъема по конструкциям, при котором возможно приближение к токоведущим частям, находящимся под напряжением



Для предупреждения об опасности поражения электрическим током

Не пренебрегайте этими плакатами - они предупреждают Вас о реальной опасности для жизни! Отсутствие плакатов не означает, что электроустановки находятся без напряжения.

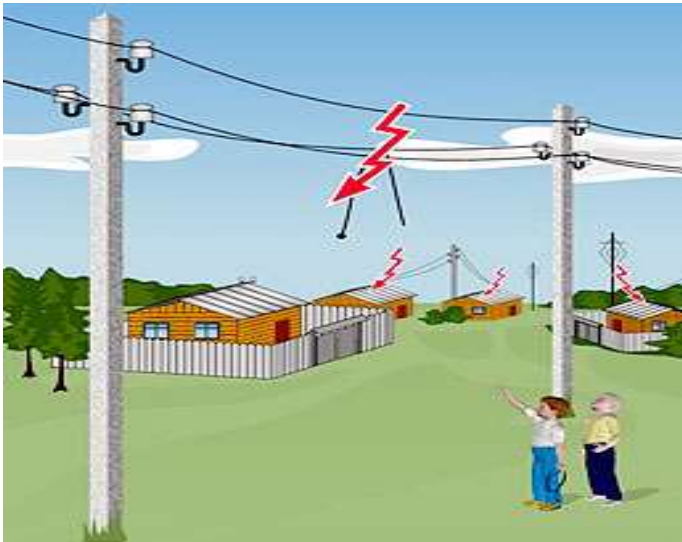
Категорически запрещается влезать на опоры воздушных линий электропередач. Они служат проводником электрического тока. Нельзя разбивать лампы уличного освещения, изоляторы, запускать бумажного змея вблизи провода, играть под воздушными линиями. Нельзя проникать в трансформаторные подстанции или за ограду подстанций, открывать дверцы распределительных щитов и электрических устройств в подъездах,



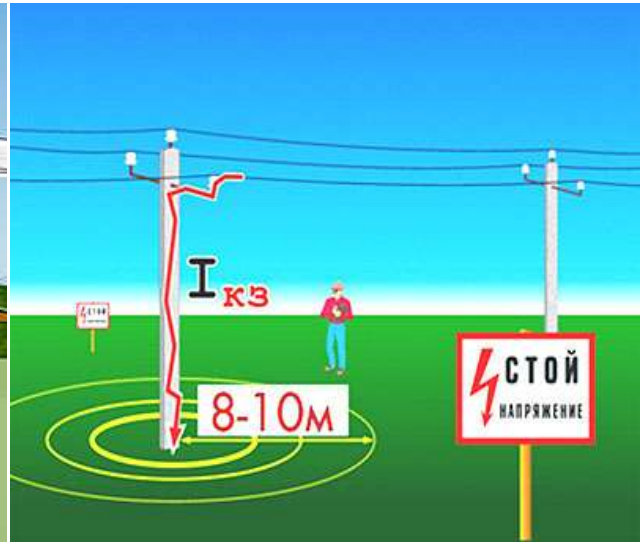
подвалах, на чердаках. Оборудование на этих объектах находится под напряжением 10 кВ (10000В) и выше. Это крайне опасно для здоровья и жизни!

Большую опасность представляют провода воздушных линий электропередачи, расположенные в кроне деревьев или кустарников. Не прикасайтесь к таким деревьям и не раскачивайте их, особенно в сырую погоду! Они служат проводником электрического тока!

НЕ ВЛЕЗАЙ НА ОПОРЫ !

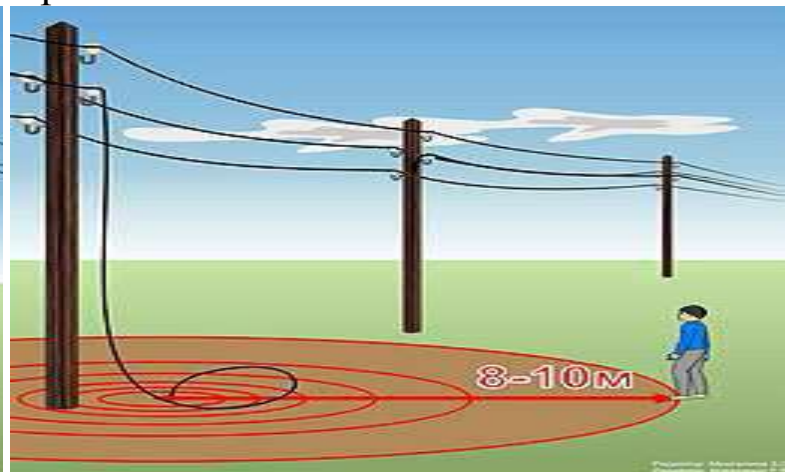
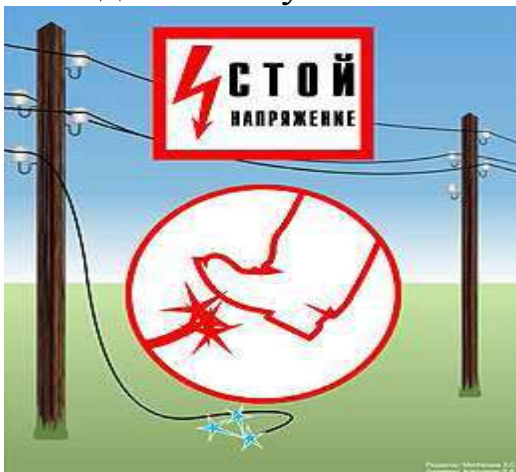


**НИЧЕГО НЕ БРОСАЙ НА ПРОВОДА
И НЕ ИГРАЙ РЯДОМ С НИМИ**



**НЕ ПОДХОДИ К
ОПОРАМ БЛИЖЕ 8-10 МЕТРОВ**

Опора находится под напряжением при наличии таких признаков, как испарение влаги из почвы, возникновение электрической дуги на стойках и в местах заделки опоры в грунт. При приближении к такой опоре вы попадете в зону шагового напряжения.



Смертельно опасно прикасаться к любым провисшим или оборванным проводам. К ним нельзя приближаться ближе, чем на 8 метров.

При обнаружении обрыва проводов, искрения, повреждения опор, изоляторов, не закрытых и поврежденных дверей трансформаторных подстанций, обнаруженных сорванных знаков и плакатов по электробезопасности во избежание несчастных случаев необходимо сообщить в районные электросети.

В целях предупреждения случаев электротравматизма среди детей в период каникул ОАО "Ульяновская сетевая компания" обращается к родителям, педагогам, специалистам-электрикам, к взрослому населению: поговорите с детьми всех возрастов, расскажите им об опасности поражения электрическим током и о необходимости строгого соблюдения правил безопасности.

РЭС Радищевского района. Тел. 21 2 40